

**WOJEWÓDZKI URZĄD  
OCHRONY ZABYTKÓW  
we WROCŁAWIU**

Delegatura w Jeleniej Górze  
58-500 Jelenia Góra, ul. 1 Maja 23  
☎(075) 752 68 65, 767 63 85

.....  
[dwkz-ig@dwkz.pl](mailto:dwkz-ig@dwkz.pl)

 <http://wosoz.ibip.wroc.pl/public/>

JG/N.5183.640.2022.KW

Jelenia Góra, 29.06.2022r.

L.dz.1699

**Pan Szymon Surmacz  
Burmistrza Gminy Leśna  
ul.Rynek 19,  
59-820 Leśna**

**dotyczy:** opinii w sprawie koncepcji zagospodarowania byłego terenu produkcyjnego, po byłych Zakładach Przemysłu Jedwabniczego „Dolwis” w Leśnej.

W nawiązaniu do przeprowadzonych rozmów na podstawie prezentacji opracowania: „**ZPJ Dolwis-koncepcja rewitalizacji - wersja 2021.12.27**” Kierownik Delegatury w Jeleniej Górze, Wojewódzkiego Urzędu Ochrony Zabytków we Wrocławiu, opiniuje **pozytywnie pod względem konserwatorskim** przedstawione zamierzenie polegające na wprowadzeniu nowych funkcji i zagospodarowania historycznego zespołu przemysłowego, nie wpisanego do rejestru zabytków ale ujętego w gminnej ewidencji zabytków gminy Leśna, w celu powstrzymania dalszej dewastacji bądź śmierci technicznej obiektów.

W celu zachowania walorów historycznych należy zrezygnować z całkowitej rozbiórki budynku produkcyjnego tzw. **tkalni nr 6** (wg karty technicznej w DWKZ) znajdującej się na dz. ewidencyjnej **nr 793/31**, z uwagi na ciekawą, charakterystyczną dla obiektów przemysłowych, elewację i konstrukcję dachu szedowego (pilastego).

Dopuszczam rozbiórkę znacznej części tego obiektu, jednakże z pozostawieniem wspomnianej wyżej **ściany** - na granicy z działką nr 793/50, (wkomponowanie jej w nowe rozwiązania z otwartym parterem do przejazdu) oraz części hali z dachem szedowym, obejmującej 2 przęsła, przedstawionej w wizualizacji powyższego opracowania. Wspomniana elewacja widoczna jest od strony ul. E.Orzeszkowej ale częściowo przesłonięta przez budynek biurowy UG, toteż pozostawienie tylko dwóch segmentów jest niewystarczające.

Opiniuję pozytywnie możliwość rozbiórki hal na działce nr 793/32 oraz częściowych rozbiórek na dz. nr 793/29, z pozostawieniem niezbędnych fragmentów ścian, będących jednocześnie murami granicznymi bądź oporowymi (przy różnicy poziomów terenu) oraz wykonanie przejazdów w głąb strefy (np. przez budynek na dz.793/33). Ponadto zalecam pozostawienie śladu przebiegu murów w posadzce (przez np. inny rodzaj nawierzchni lub pozostawienie jako niskie ogrodzenie. itd.) a także wprowadzenie w projekcie dotatkowych stref z zielenią i małą architekturą, na działce nr 793/50 – pomiędzy budynkiem biurowym a pozostawioną ścianą, na dz. 793/32 przy projektowanym parkingu a także ochronę i zachowanie w maksymalnym stopniu zieleni na dz. 793/29 ( przy planowanej rozbiórce).

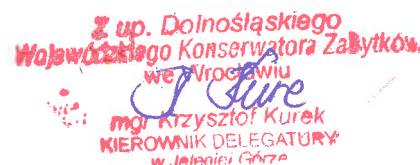
Powyższa opinia Wojewódzkiego Konserwatora Zabytków nie uprawnia do przeprowadzenia ww. prac, przed przystąpieniem do prowadzenia robót budowlanych należy uzyskać opinie i pozwolenie na budowę zgodnie z przepisami prawa budowlanego.

Załącznik nr 1 do niniejszej opinii:




1. Szkic budynków do rozbiórki z zaleceniami DWKZ
2. Informacja z numerami działek

Otrzymują:

1. Adresat, 2. aa/KW

  
Z up. Dolnośląskiego  
Wojewódzkiego Konserwatora Zabytków  
we Wrocławiu  
mgr Krzysztof Kurek  
KIEROWNIK DELEGATURY  
w Jeleniej Górze

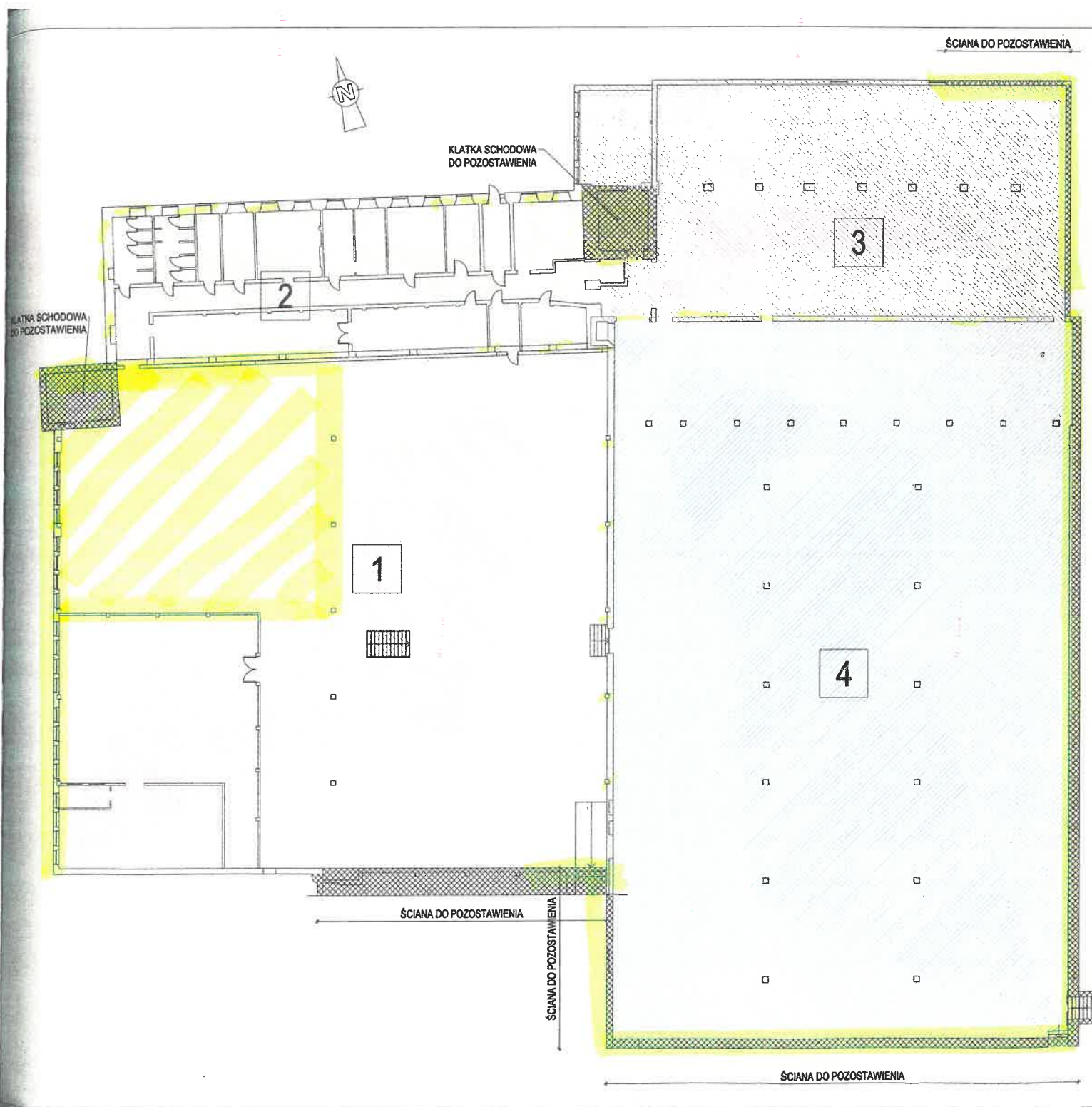
# Budynki planowane rozbiórki

-  do pozostawienia
-  sugerowana zielen i mała architektura
-  dopuszczalne przejazdy

WOJEWÓDZKI URZĄD OCHRONY ZABYTKÓW  
WE WROCŁAWIU

ZAL. NR ..... do pisma, postanowienia, decyzji

JSN. 51P3 640 2022 z dnia 29.06.2022.





**Leśna - System Informacji Przestrzennej**  
skala 1 : 1000

